



A EXPERTISE DE DISPOSITIVOS ROBUSTOS DA DATALOGIC AGORA EM ANDROID™... PDA 5" FULL TOUCH

O PDA DL-Axist™ combina a tecnologia mais avançada com uma experiência agradável para o usuário. Um design moderno e uma tela de alto brilho full touch de 5" HD combinados com a robustez industrial de um dispositivo para uso em ambientes internos e externos. O PDA DL-Axist também possui uma proteção de borracha e uma tela com a tecnologia Gorilla Glass 3 que garante a robustez necessária.

CAPTURA DE DADOS

O PDA DL-Axist é equipado com uma avançada tecnologia 2D imager que proporciona uma rápida e fácil captura de dados a partir de códigos de alta densidade para distâncias de alcance padrão, com o apoio da tecnologia patenteada 'Green Spot' da Datalogic para confirmação visual de boa leitura. Para aplicações que exigem evidências da execução da tarefa ou da documentação danificada, uma câmera 5 MP Autofocus com flash de LED fornece um fácil registro das fotos.

A tecnologia SoftSpot™ da Datalogic consiste em um botão de escaneamento que pode ter seu tamanho e posição configurados para utilização em qualquer local da tela do dispositivo, permitindo uma experiência nova de leitura ou de uso da câmera pelo usuário.

COMUNICAÇÕES SEM FIO

O PDA DL-Axist possui cinco tecnologias sem fio embutidas: tecnologia Wi-Fi 802.11 a/b/g/n com certificação Cisco CCX v4 para rápido acesso à rede e com a tecnologia superior MIMO (garante maior produtividade e melhor cobertura), tecnologia 3G / 4G para ampla cobertura de dados e de voz em tempo real, tecnologia Enterprise Class Assisted GPS (A-GPS) para aplicativos baseados em localização, tecnologia sem fio Bluetooth® v4 para rápido e baixo consumo de dados e tecnologia NFC para uma configuração e emparelhamento fácil e intuitivo.

A MOBILIDADE ROBUSTA DA DATALOGIC COM SISTEMA ANDROID

O DL-Axist PDA integra o sistema operacional Android (o sistema operacional para dispositivos móveis) complementado por um conjunto de ferramentas que garantem um nível de segurança empresarial, rápido desenvolvimento e fácil gestão, além de ajudar a maximizar o retorno sobre o investimento dos usuários.



CARACTERÍSTICAS

- Ergonômico e robusto
- Tela de toque de 5" HD multi-touch com a tecnologia Corning Gorilla® Glass 3
- Tecnologia Wi-Fi radio 802.11 a/b/g/n com certificação Cisco CCX v4 e a tecnologia MIMO para cobertura superior
- Tecnologia 3G/4G para comunicação de dados e de voz
- Tecnologia Bluetooth sem fio com BLE para beacons
- Tecnologia NFC para configuração e emparelhamento
- Enterprise Class Assisted GPS (A-GPS) para aplicações de localização
- Tecnologia patenteada 'Green Spot' 2D imager da Datalogic para confirmação visual de boa leitura
- Tecnologia SoftSpot da Datalogic para um inovador uso do display touch
- Resistência a quedas de 1,8m no concreto com uma proteção de borracha reforçada e classificação de vedação IP67
- Entrada de áudio para fones de ouvido ou soluções móveis de pontos de vendas
- Sistema de proteção pré licenciado contra usuários maliciosos
- Planos de Serviços EASEOFCARE oferece uma vasta gama de opções de serviços para proteger seu investimento, garantindo máxima produtividade e retorno sobre investimento

APLICAÇÕES NAS VERTICAIS

- **Varejo:** Vendas assistidas, Merchandising, Verificação de preços, Gestão de estoque, Inventário, Lista de presentes, Mobilidade no ponto de venda
- **T&L:** Contabilidade de rotas, Verificação de entrega direta na loja, Gestão da força de vendas, Serviços postais
- **Manufatura:** Eletrônicos e Computadores/Merchandising de alimentos e bebidas, Gestão de Vendas
- **Saúde:** Atendimento no leito do paciente, Farmácia, Gestão de inventário, Laboratórios
- **Hospitalidade/Entretenimento:** Cinemas, Teatros, Museus, Eventos, Viagens, Lazer e Verificação de ticket
- **Serviços:** Serviços comerciais, Gestão de biblioteca, Controle de acesso

ESPECIFICAÇÕES

COMUNICAÇÕES SEM FIO

LOCAL AREA NETWORK (WLAN)	Ti 802.11 a/b/g/n com certificação Cisco CCX v4 MIMO Wi-fi garante um maior rendimento e melhor cobertura; Alcance de frequência: Dependendo do país, geralmente são bandas de 2.4 GHz e 5.2 GHz
PERSONAL AREA NETWORK (WPAN) WIDE AREA NETWORK (WWAN)	Tecnologia sem fio <i>Bluetooth</i> v4.0 (IEEE 802.15) 3G/4G (HSPA+); 850/900/1800/1900/2100 MHz para comunicação de voz e dados; slot para cartão SIM acessível; Aprovado PTCRB/AT&T
SISTEMA DE POSICIONAMENTO GLOBAL (GPS)	GPS Assistido e Integrado (A-GPS) com tecnologia u-blox; Modelos compatíveis: GPS, GLONASS, Beidou; Time-To-First-Fix: Cold starts 26s; Aided starts 2s; Reacquisition 1.5s Suporte para os seguintes padrões: ISO14443-4 (tipo-A, tipo-B); ISO15693; Mifare; Felica
NFC	

CAPACIDADE DE DECODIFICAÇÃO

1D / CÓDIGOS LINEARES	Auto discrimina todos os códigos padrão 1D, incluindo códigos lineares GS1 DataBar™.
CÓDIGOS 2D	Aztec Code, Data Matrix, MaxiCode, QR Code, UPU FICS, USPS Intelligent Mail
CÓDIGOS POSTAIS	Australian Post, Japan Post, KIX Code, PLANET, POSTNET, Royal Mail Code (RM4SCC)
CÓDIGOS EMPILHADOS	Micro-PDF417, PDF417, GS1 DataBar Composites, GS1 DataBar Expanded Stacked, GS1 DataBar Stacked, GS1 DataBar Stacked Omnidirectional

ELÉTRICA

BATERIA	Pacote de bateria removível e recarregável Baterias de Li-Ion: Padrão: 3.8 V; 3200 mAh (11.8 Watt-horas), nos modelos Wi-Fi somente; Extended: 3.8 V; 6.400 mAh (23.6 Watt-horas); nos modelos WWAN
---------	---

AMBIENTAL

RESISTÊNCIA À QUEDAS	Resistência a quedas de 1,8m no concreto (com proteção de borracha reforçada); Resistência a quedas de 1,2m na madeira (sem proteção de borracha reforçada)
SELAGEM DE PARTÍCULAS E ÁGUA TEMPERATURA	IP67 Operação: -20 a 50 °C / -4 a 122 °F Armazenagem: -30 a 70 °C / -22 a 158 °F

INTERFACES

INTERFACES	Conector com micro-USB: High Speed USB 2.0 Host e Client; Ethernet: única doca, até 1 Gbps
------------	--

CARACTERÍSTICAS FÍSICAS

DIMENSÕES TELA	15,7 x 8,0 x 1,9 cm / 6,2 x 3,1 x 0,7 in 5 polegadas TFT resolução HD 720 x 1280; Luz de fundo de LED; Tela sensível ao toque: 5 pontos multi-touch capacitiva com tecnologia Corning Gorilla Glass 3; suporte para usuários que utilizam luvas
KEYS	Teclas físicas: Teclas Home/Scan e 2 teclas de Scan laterais; Ligar/Desligar, Aumentar o volume/Diminuir o volume; Tecla é programável pelo usuário; até 3 teclas virtuais programáveis pelo usuário na área de trabalho
PESO	Com bateria padrão: 350,0 g / 12,3 oz Com bateria de alta capacidade: 400,0 g / 14,1 oz
ÁUDIO	Plug de áudio padrão de 3,5mm, adequado para fones de ouvido e para aplicações móveis de pontos de vendas

DESEMPENHO DE LEITURA

CÂMERA	Resolução: 5 megapixels; Iluminação: Flash de LED controlável pelo usuário; Lentes: Autofoco 2D imager (lê códigos 1D e 2D);
LEITOR	Tecnologia 'GreenSpot' da Datalogic para confirmação visual de boa leitura; Profundidade de Campo: 8,5 a 50cm/3,3 a 19,7 pol dependendo da densidade e do tipo de código de barras; Resolução: WVGA (752 x 480 pixels) Iluminação: LEDs de luz branca Mira: 650nm VLD Campo de Visão: 40° H x 26° V 25%
CONTRASTE DE IMPRESSÃO MÍNIMA LARGURA MÍNIMA	1D Linear: 0,0762 mm / 3 mils PDF: 0,127 mm / 5 mils Data Matrix: 0,195 mm / 7,5 mils

SEGURANÇA E NORMAS REGULAMENTARES

APROVAÇÕES DE AGÊNCIAS	O produto tem aprovações de agências de segurança e regulamentadoras necessárias para o uso pretendido.
CONFORMIDADE AMBIENTAL 2D IMAGER	Obedece a EU RoHS Sistema de Mira (laser): EN/IEC 60825-1:2007 (Class 2); 21 CFR 1040 (CDRH) (Class 2 Sistema de iluminação (LEDs brancos): Grupo de risco isento IEC 62471

SOFTWARE

APLICAÇÕES	Tecnologia SoftSpot da Datalogic para configurar a posição do botão de scan no dispositivo; Sistema de proteção (dispositivo e browser) contra usuários maliciosos pré licenciado da 42Gears; Enterprise class PTT oferecido pela Zello Datalogic DXU para configuração do dispositivo e atualização do firmware do PC; NFC Tap para configuração; NFC Tap para parear (para outros dispositivos <i>Bluetooth</i>)
CONFIGURAÇÃO E MANUTENÇÃO	Datalogic SDK™ com sistema Android

SISTEMA

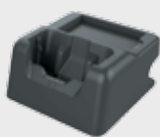
SENSORES EMBUTIDOS	Acelerômetro; Giroscópio; Luz ambiente; Proximidade
SLOTS DE EXPANSÃO	Entrada para cartão Micro-SD: Compatível com cartões Micro SD-HC; Transferência de dados de mais de 48 Mbps; Acessível ao usuário
MEMÓRIA	Sistema RAM: 1 GB eMMC Flash: 8 GB
MICROPROCESSADOR SISTEMA OPERACIONAL	OMAP 4430 @ 1 GHz Dual Core Android v4.1 (atualização gratuita da versão v4.4 em breve)
RELÓGIO EM TEMPO REAL	Registro de hora e data sob controle de software

GARANTIA

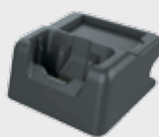
GARANTIA	1 ano
----------	-------

ACESSÓRIOS

Bases / Carregadores



• 94A150071 Doca para uma única posição (SSD) USB



• 94A150072 Doca para uma única posição (SSD) Ethernet



• 94A150074 Carregador de bateria de quatro posições

Diversos



• 94ACC0132 Proteção de borracha



• 94ACC0133 Alça de Mão (Incluído com a compra)



• 95ACC0002 Fone de ouvido com *Bluetooth* VXi B350-XT